

# 売地

中滑川駅

更地渡し

土地面積  
公簿 516.90㎡

現況  
建物有

引渡し時期  
相談

前面道路融雪が冬助かります  
2世帯住居もいいのでは

チェックポイント!

上水道, 下水道



この図面は物件情報の一部を抜粋して掲載しております。(現況優先)  
付帯条件や別途料金等が発生する場合がありますのでご確認ください。

富山県知事免許 (1) 第3072号 〒930-0996 富山県富山市新庄本町3丁目1-13

有限会社エイキ FUDOSAN

TEL: 076-471-5945 FAX: 076-452-4025 定休日: 不定休

at home

infosheet 物件番号 69696219004

■取引態様: 専属専任

# 売地

住宅用地

中滑川

公簿 516.90㎡

私道面積  
(共有部分)

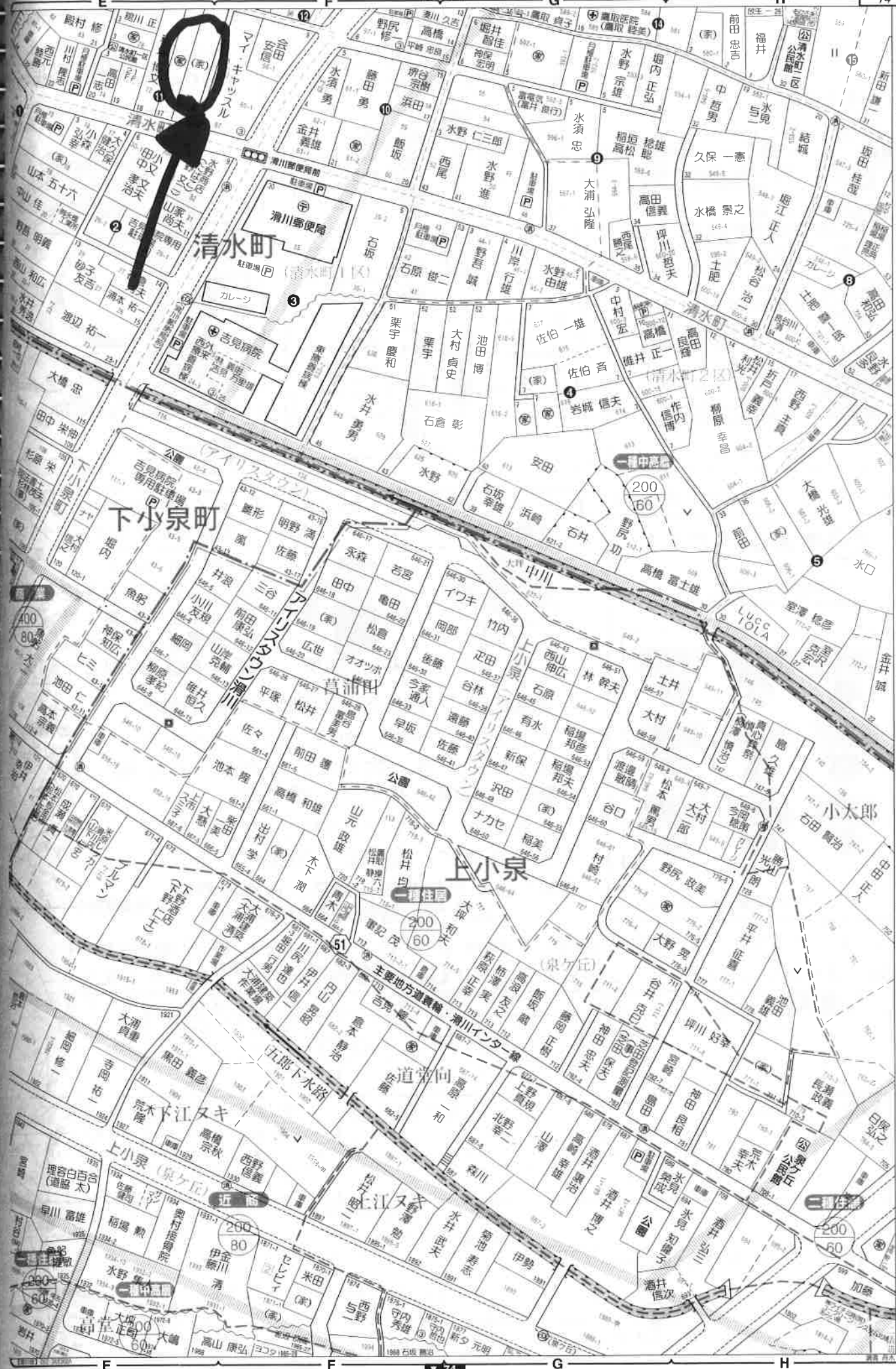
1,100万円

坪単価  
@7.04万円

富山県滑川市清水町 11-17

富山地鉄本線 中滑川 徒歩7分

物件所在 所在地	富山県滑川市清水町 11-17		
交通	富山地鉄本線 中滑川 徒歩7分		
土地権利	所有権	地目	宅地
都市計画	市街化区域	用途地域	1 雑住居
建ぺい率	60%	容積率	200%
他の用途 の申請			
地勢	平坦		
建築条件			
現況	建物有		
引渡し (即時/方済)	相談/更地渡し		
測量 等 可			
特約 条件 (固定・固定)	南6.5m 公道 幅面12.0m		
設備	上水道, 下水道		
備考	利用駅1: 富山地鉄本線 滑川 徒歩11分 利用駅2: あいの風 とやま鉄道 滑川 徒歩14分		

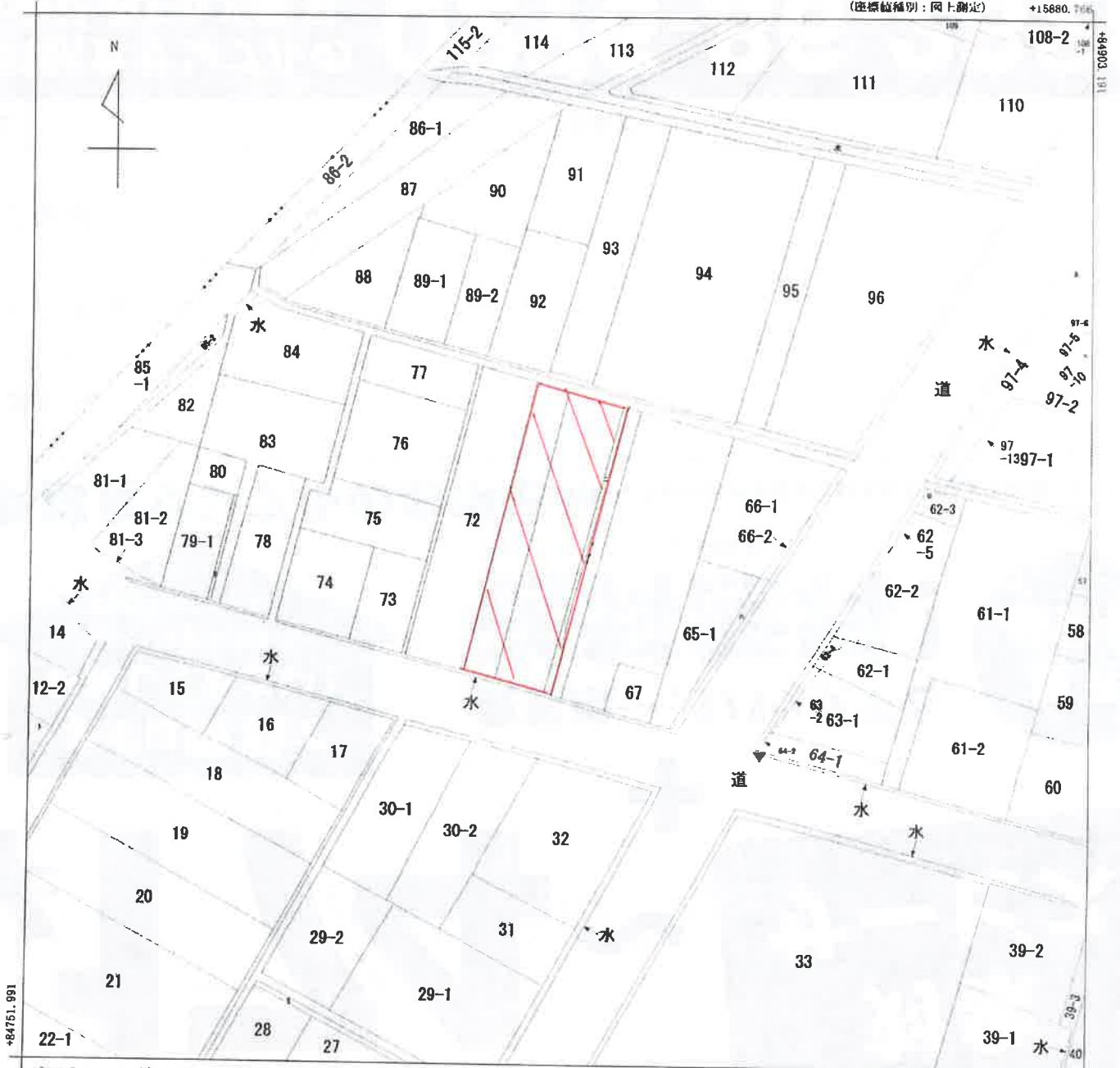


【渭川市】上小泉、清水町、下小泉町

1 2 3 4 5 6

Copyright © 2001 Kanayama S. Co., Ltd. All rights reserved.





(注) 国土交通省国土地理院が公表した座標補正パラメータ(Louhokutaihciyouuki2011.par)による修正がされています。

地番区域見出  
清水町

請求部	所在	滑川市清水町			地番			
出力縮尺	1/600	精度区分	座標系番号又は記号	VII	分類	地図に準ずる図面(街区成果B)	種類	街区基本調査成果図
作成年月日	平成21年3月23日			備付年月日(原図)			補記事項	

# 不動産購入申込書

( ( 土地 ) ) 平成 年 月 日

所在地				
地目	宅地	地積	m <sup>2</sup> ( 坪 )	
面積	1F	m <sup>2</sup> / 2F	m <sup>2</sup> / 3F	m <sup>2</sup>
	延床面積		m <sup>2</sup> ( 坪 )	
備考				
売買価格	¥	—	申込金	有・無 ¥ —

■ 特約事項

- 1、 申込金は、売買契約成立時に手付金の一部に充当いたします。
  - 2、 本契約希望日時については、双方協議の上決定するものとします。
  - 3、 売買契約条件成立後、契約不履行とした場合は、申込金の返却はできません。
  - 4、 上記物件購入に際し、金融機関の融資未承認により解除となる場合、上記申込金を無利息にて返還します。
  - 5、 本物件の申込期限は、本申込後2週間とします。
  - 6、 ローン条項付
  - 7、 本物件の移転登記の際は、買主が選定する。
  - 8、 減額希望 万円
- 私は上記不動産を購入する意思がありますので、上記内容を理解した上で申込書を提出致します。

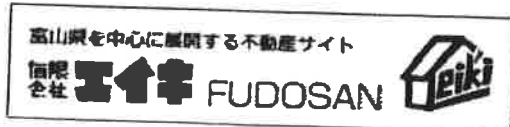
買主

平成 年 月 日

住所			
氏名	Ⓜ		
電話番号	—		
生年月日	T S H	年 月 日	勤務先
自己資金	万円	年 収	万円

※ 申込の際には、申込金・認印・身分証明できるものをご持参お願いいたします。

有限会社エイキ  
富山市向新庄本町3丁目1-13



担当 しい Ⓜ