

# 売地

## 石動駅

現況渡し

土地面積  
公簿 332.69㎡

現況  
更地

引渡し時期  
即時

前面道路融雪あり冬安心  
暮らしを応援する小矢部市です

チェックポイント！  
整形地、下水道



# 売地

## 住宅用地

## 石動

公簿 332.69㎡

私道面積  
(共有部分)

650万円

3.3㎡

単価

@6.46万円

富山県小矢部市植生

あいの風とやま鉄道 石動 徒歩23分

物件所在地	富山県小矢部市植生		
交通	あいの風とやま鉄道 石動 徒歩23分		
土地権利	所有権	地目	宅地
都市計画	非線引区域	用途地域	無指定
建ぺい率	60%	容積率	200%
管の前身	平垣		
地勢	更地		
建蔽条件	即時 / 現況渡し		
引渡し時期	即時 / 現況渡し		
間取り	東5.6m 公道 接面17.0m		
敷地	下水道		
備考	水道は引き込みしてません。固定資産税29年度37,000円。前面道路に上水道の本管があります。引き込み工事、加入金必要。		

at home

この図面は物件情報の一部を抜粋して掲載しております。(現況優先)  
付帯条件や別途料金等が発生する場合がありますのでご確認ください。

富山県知事免許 (1) 第3072号 〒930-0996 富山県富山市新庄本町3丁目1-13

# 有限会社エイキ FUDOSAN

TEL: 076-471-5945 FAX: 076-452-4025 定休日: 不定休

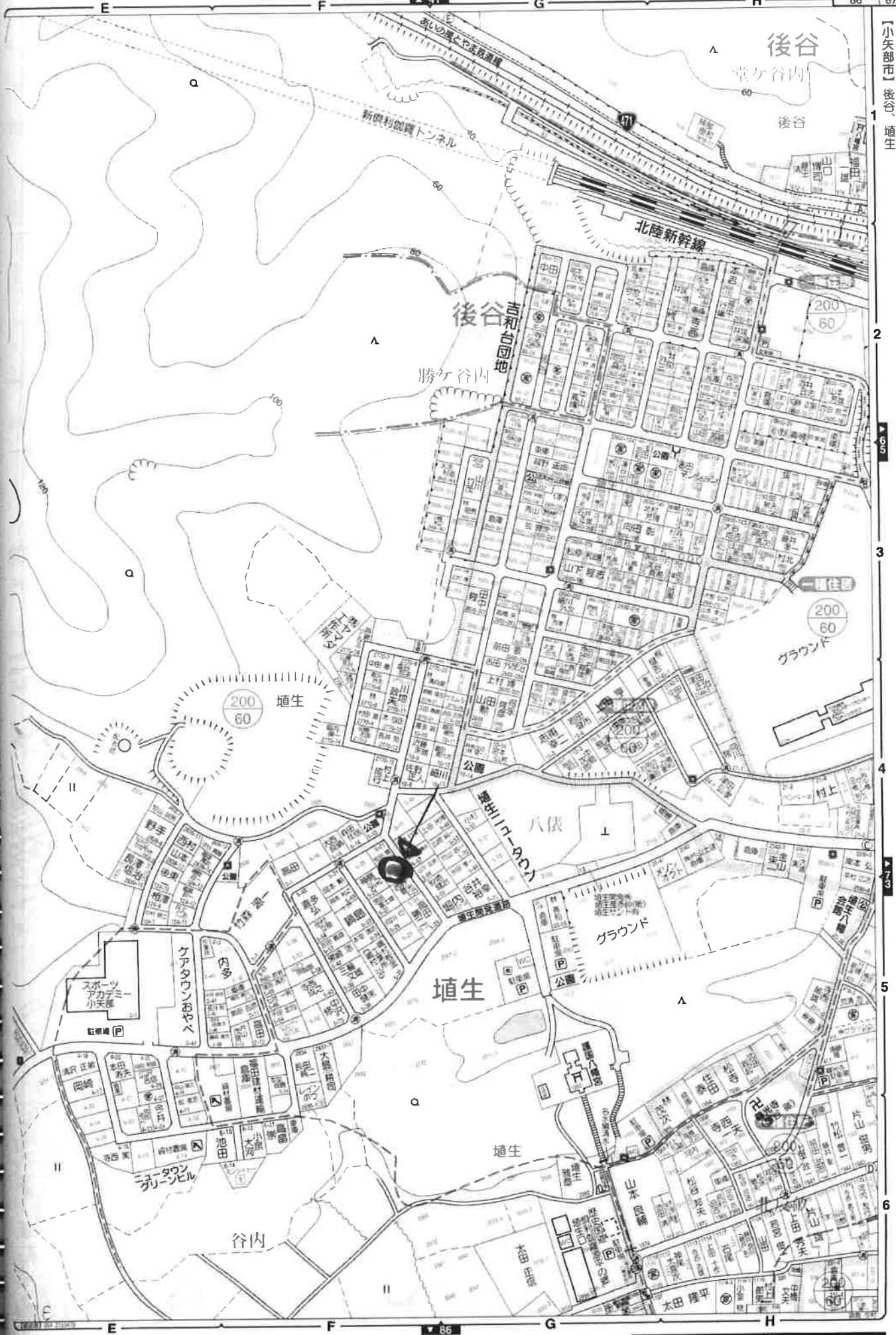
客付会社さまへ

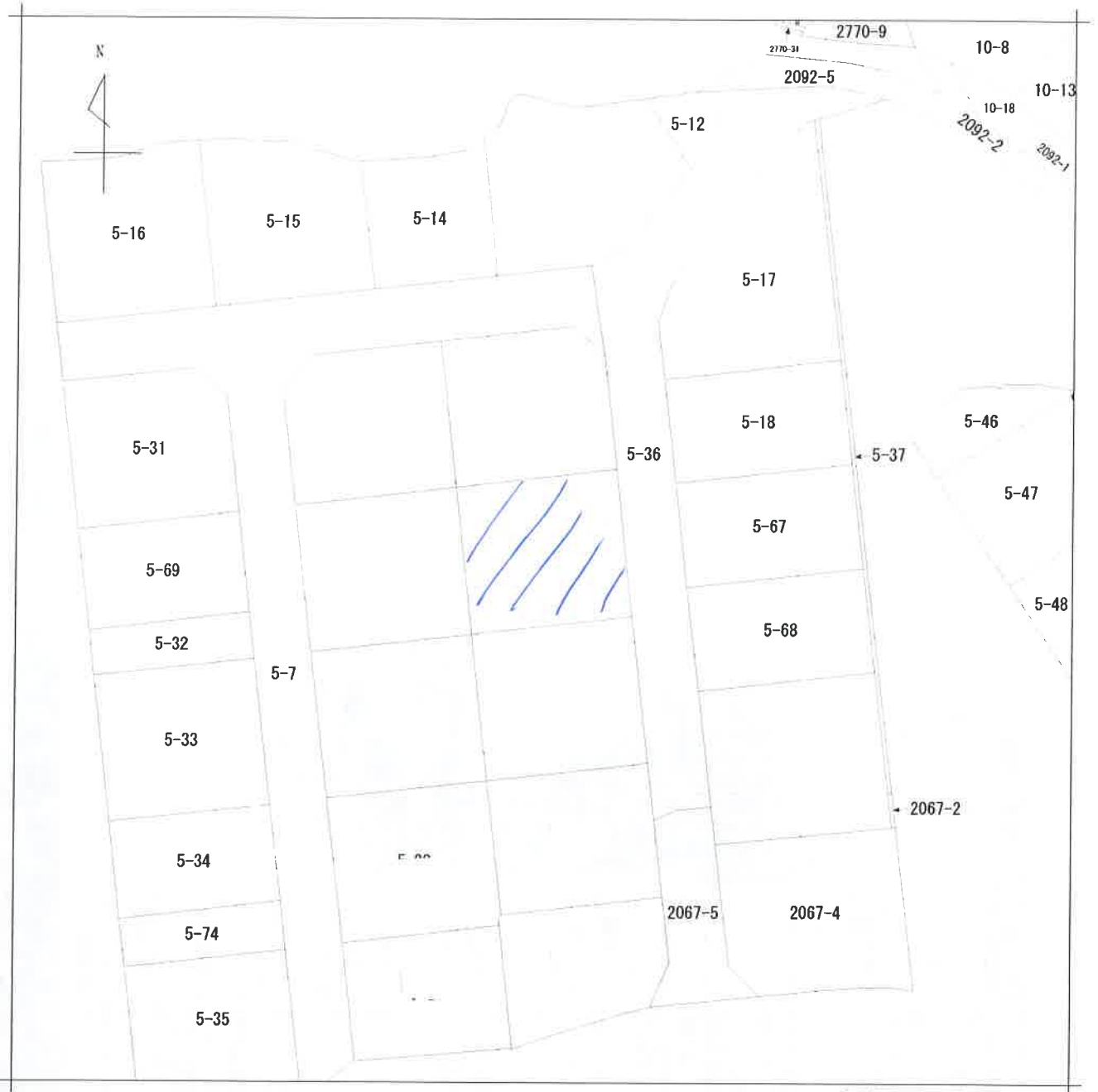
- 手数料: 分かれ
- 取引態様: 専属専任
- 情報公開日:

infosheet 物件番号 69666856009



「小矢部市」後谷、埴生





請求部分	所在	小矢部市植生			地番						
出力尺	1/500	精度分	座標系又は記号	分類	地図に準ずる図面		種類	その他			
作成年月日	昭和59年4月20日			備付年月日(原図)			補事項				

# 不動産購入申込書

平成 年 月 日

( 土地 )

所在地				
地目	宅地	地積	m <sup>2</sup> ( 坪 )	
面積	1F	m <sup>2</sup> / 2F	m <sup>2</sup> / 3F	m <sup>2</sup>
	延床面積		m <sup>2</sup> ( 坪 )	
備考				
売買価格	¥	—	申込金	有・無 ¥ —

## ■ 特約事項

- 1、 申込金は、売買契約成立時に手付金の一部に充当いたします。
- 2、 本契約希望日時については、双方協議の上決定するものとします。
- 3、 売買契約条件成立後、契約不履行とした場合は、申込金の返却はできません。
- 4、 上記物件購入に際し、金融機関の融資未承認により解除となる場合、上記申込金を無利息にて返還します。
- 5、 本物件の申込期限は、本申込後2週間とします。
- 6、 ローン条項付
- 7、 本物件の移転登記の際は、買主が選定する。
- 8、 減額希望 万円

私は上記不動産を購入する意思がありますので、上記内容を理解した上で申込書を提出致します。

平成 年 月 日

## 買主

住所			
氏名	印		
電話番号	— —		
生年月日	T S H 年 月 日	勤務先	
自己資金	万円	年収	万円

※ 申込の際には、申込金・認印・身分証明できるものをご持参お願いいたします。

有限会社エイキ

富山市向新庄本町3丁目1-13



担当 いしい 印