

売地

七ツ屋駅

現況渡し

土地面積
実測 63.61㎡

現況
更地

引渡し
即時

金沢フオーラスまで徒歩圏内 建築条件なしです

チェックポイント！

電気,上水道,下水道,側溝



この図面は物件情報の一部を抜粋して掲載しております。(現況優先)
付帯条件や別途料金等が発生する場合がありますのでご確認ください。

富山県知事免許 (1) 第3072号 〒930-0996 富山県富山市新庄本町3丁目1-13

有限会社イキ FUDOSAN

TEL : 076-471-5945 FAX : 076-452-4025 定休日 : 毎週水曜日

at home

infosheet 物件番号 69613398084

■取引態様：専属専任

売地

住宅用地

七ツ屋

実測 63.61㎡

私有面積
(共有部分)

800万円

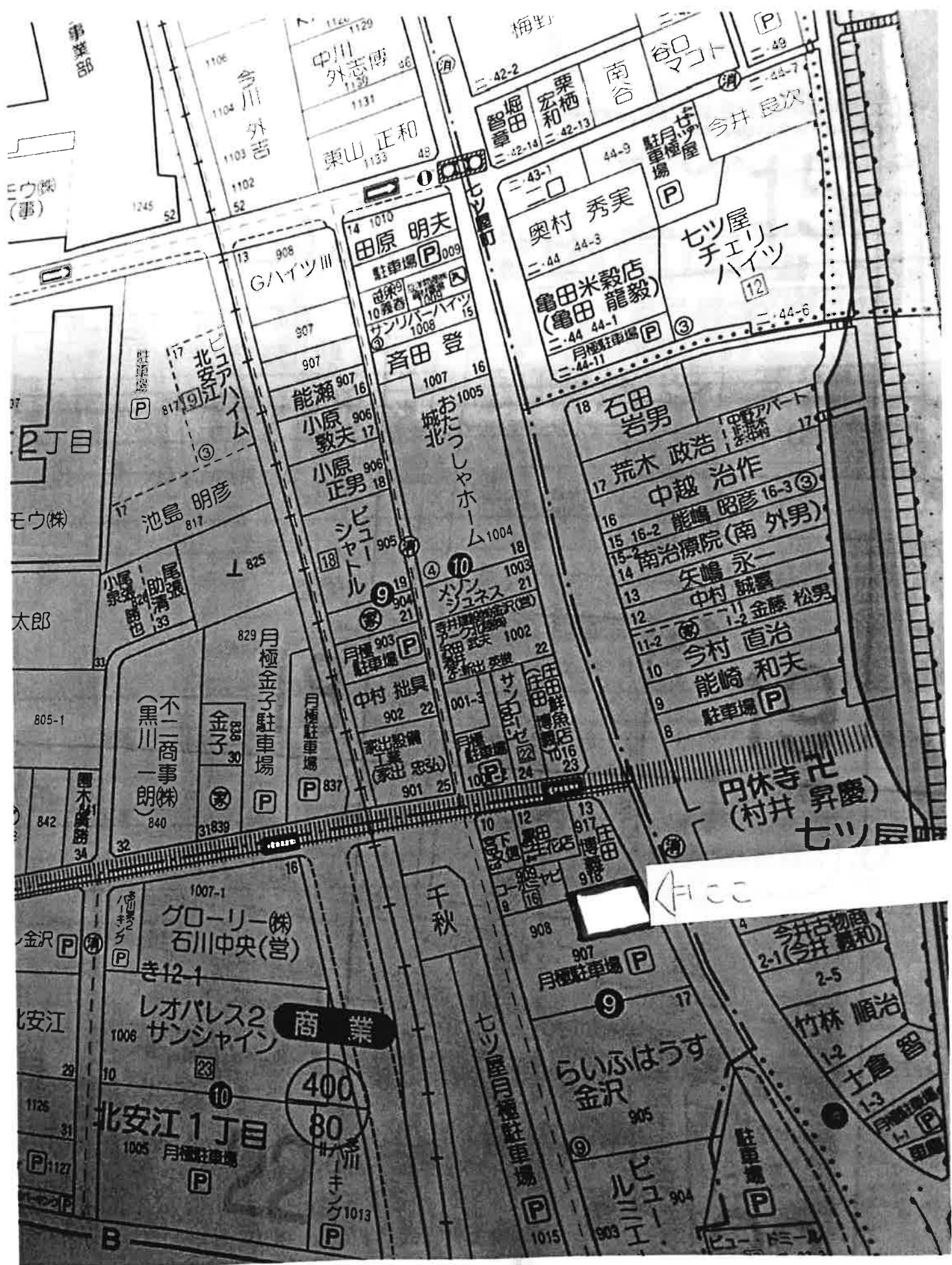
33㎡
単価

@41.58万円

石川県金沢市北安江1丁目9-14

北陸鉄道浅野川線 七ツ屋 徒歩3分

物件所在地	石川県金沢市北安江1丁目9-14		
交通	北陸鉄道浅野川線 七ツ屋 徒歩3分		
土地権利	所有権	地目	宅地
都市計画	市街化区域	用途地域	商業地域
建ぺい率	80%	容積率	400%
他の法令 上の制限			
地勢	平坦		
引渡条件	現況渡し		
現況	更地	引渡し日	即時
隣接する 敷地(四角)			
敷地面積	東7.0m 公道 後面5.8m		
設備	電気,上水道,下水道,側溝		
備考	利用駅1:北陸鉄道浅野川線 北安江 徒歩10分 利用駅2: J.R.北陸本線 金沢 徒歩11分		



ここに

商業

400
80
北安江1丁目

1007-1
グローリー(株)
石川中央(営)

1006
レオパレス2
サンシャイン

1005
北安江1丁目
月極駐車場

らいふはうす
金沢

竹林 順治
土倉 智

円休寺花
(村井 昇慶)

七ツ屋
チエイツ
ハイム

亀田米穀店
(龍毅)

田原 明夫

奥村 秀実

石田 岩男

荒木 政浩

中越 治作

能崎 昭彦

南治療院(南 外男)

矢嶋 永一

中村 誠壽

金藤 松男

今村 直治

能崎 和夫

能瀬 907

小原 敦夫

小原 正男

シヤトル

中村 拙具

金子 30

月極駐車場

おたつしやホーム

マックス

サンシャイン

月極駐車場

月極駐車場

月極駐車場

月極駐車場

月極駐車場

月極駐車場

月極駐車場

月極駐車場

月極駐車場

月極駐車場

月極駐車場

月極駐車場

月極駐車場

月極駐車場

智章

宏和

南谷

今井 長次

今井 長次

今井 長次

今井 長次

今井 長次

今井 長次

今井 長次

今井 長次

今井 長次

今井 長次

今井 長次

今井 長次

今井 長次

今井 長次

今井 長次

今井 長次

今井 長次

今井 長次

今井 長次

事業部

エウ(事)

2丁目

エウ(株)

太郎

805-1

842

金沢

北安江

1126

1127

B

1106

1104

1103

1102

1245

817

817

825

829

840

840

31839

1007-1

1006

1005

1126

1127

B

外吉

外吉

外吉

外吉

外吉

外吉

外吉

外吉

外吉

外吉

外吉

外吉

外吉

外吉

外吉

外吉

外吉

外吉

外吉

中川 外志博

中川 外志博

中川 外志博

中川 外志博

中川 外志博

中川 外志博

中川 外志博

中川 外志博

中川 外志博

中川 外志博

中川 外志博

中川 外志博

中川 外志博

中川 外志博

中川 外志博

中川 外志博

中川 外志博

中川 外志博

中川 外志博

1129

1131

1133

1008

1007

1005

1004

1003

1002

1001

1000

999

998

997

996

995

994

993

992

46

48

49

15

16

17

18

19

20

21

22

23

24

25

26

27

28

29

30

42-2

42-13

42-1

44-3

44-1

44-11

44-3

44-1

44-11

44-3

44-1

44-11

44-3

44-1

44-11

44-3

44-1

44-11

44-3

49

44-7

44-3

44-1

44-11

44-3

44-1

44-11

44-3

44-1

44-11

44-3

44-1

44-11

44-3

44-1

44-11

44-3

44-3

49

44-7

44-3

44-1

44-11

44-3

44-1

44-11

44-3

44-1

44-11

44-3

44-1

44-11

44-3

44-1

44-11

44-3

44-3

49

44-7

44-3

44-1

44-11

44-3

44-1

44-11

44-3

44-1

44-11

44-3

44-1

44-11

44-3

44-1

44-11

44-3

44-3

49

44-7

44-3

44-1

44-11

44-3

44-1

44-11

44-3

44-1

44-11

44-3

44-1

44-11

44-3

44-1

44-11

44-3

44-3

49

44-7

44-3

44-1

44-11

44-3

44-1

44-11

44-3

44-1

44-11

44-3

44-1

44-11

44-3

44-1

44-11

44-3

44-3

事業部

エウ(事)

2丁目

エウ(株)

太郎

805-1

842

金沢

北安江

B

1106

1104

1103

1102

1245

817

817

825

829

840

840

31839

1007-1

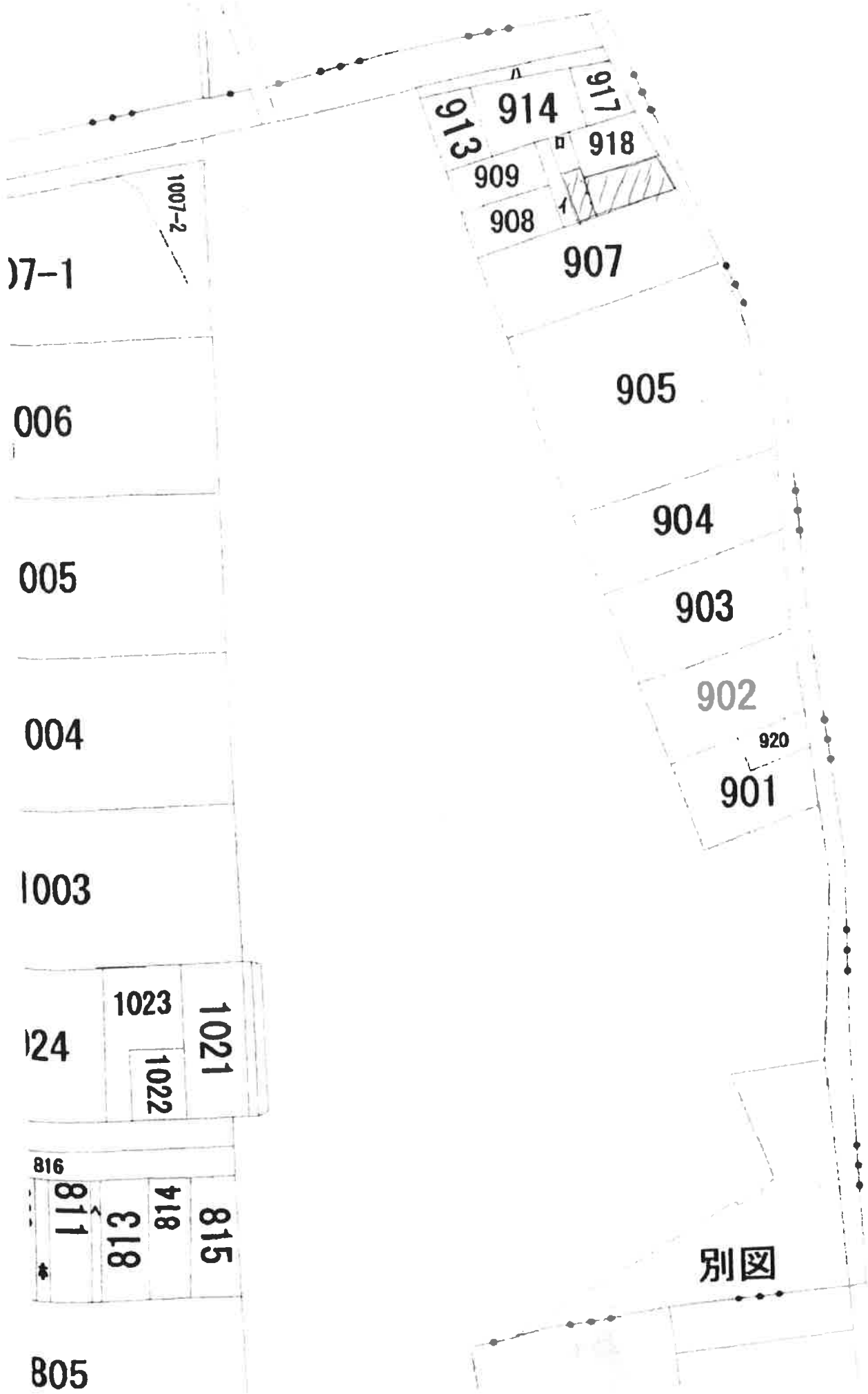
1006

1005

1126

1127

B



913 914 917
918

909
908

907

905

904

903

902

901

920

1007-2

1007-1

1006

1005

1004

1003

1024

1023

1022

1021

816

811

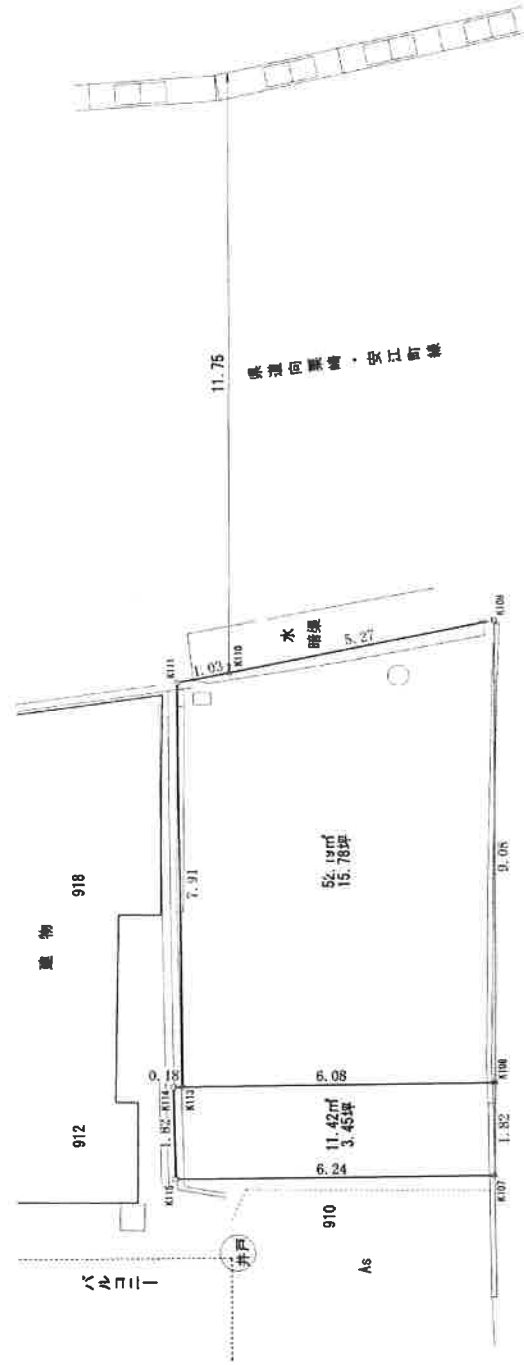
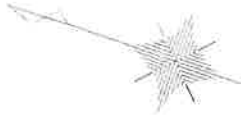
818

818

815

805

別図



座標求積表

地番 測点	Xn	Yn	(Xn+1 - Xn-1)Yn	距離
K114	64911.659	-46058.513	-20856.623415	0.18
K113	64911.488	-46058.452	272067.275864	6.08
K108	64905.752	-46056.406	291951.567634	1.82
K107	64905.149	-46058.129	-243232.979249	6.24
K115	64911.033	-46060.227	-299852.077770	1.82
倍面積			-22.846636	
面積			11.42	m ²

地番 測点	Xn	Yn	(Xn+1 - Xn-1)Yn	距離
K109	64908.757	-46047.833	-347799.305308	5.27
K110	64913.305	-46050.500	-250791.028446	1.03
K111	64914.203	-46051.021	83674.705157	7.91
K113	64911.488	-46058.452	389239.977852	6.08
K108	64905.752	-46056.406	125780.044786	9.08
倍面積			104.394041	
面積			52.19	m ²

合計			
			63.6204385

境界線の種類

○	板
□	各成樹苗
◇	測量
△	コンクリート杭
▽	計算点

所在 金沢市北安江一丁目

図面 確定図

作成 平成 6年 6月 23日

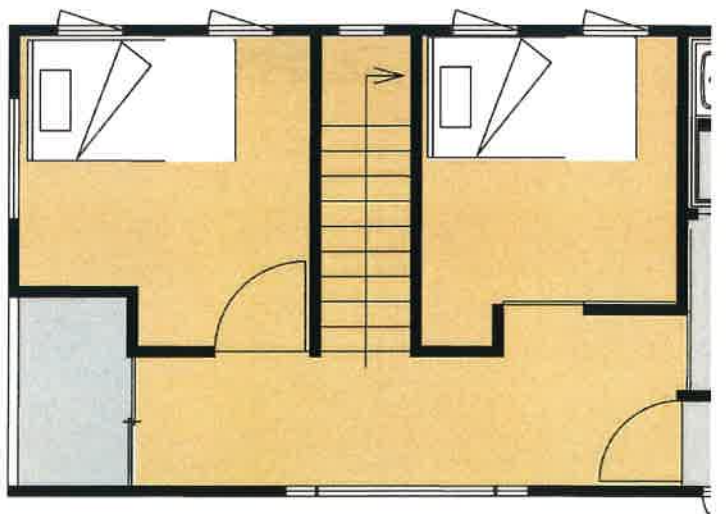
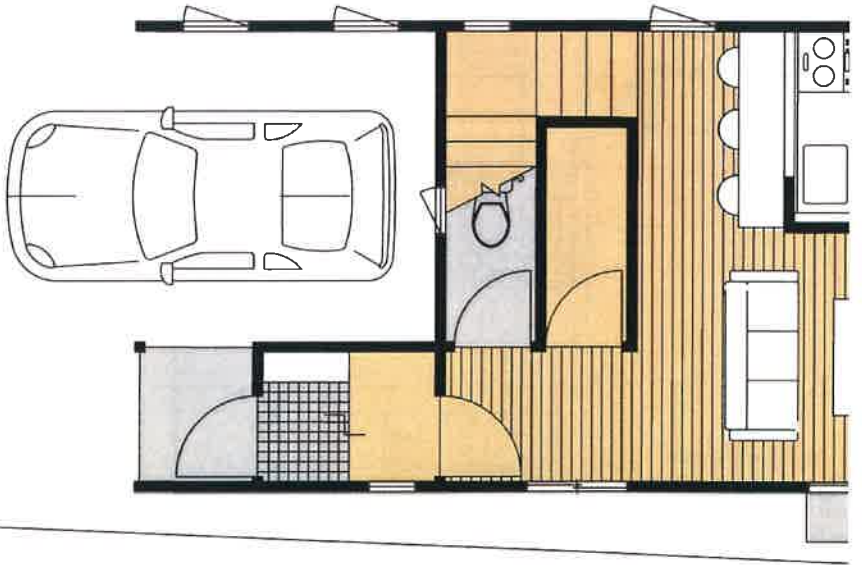
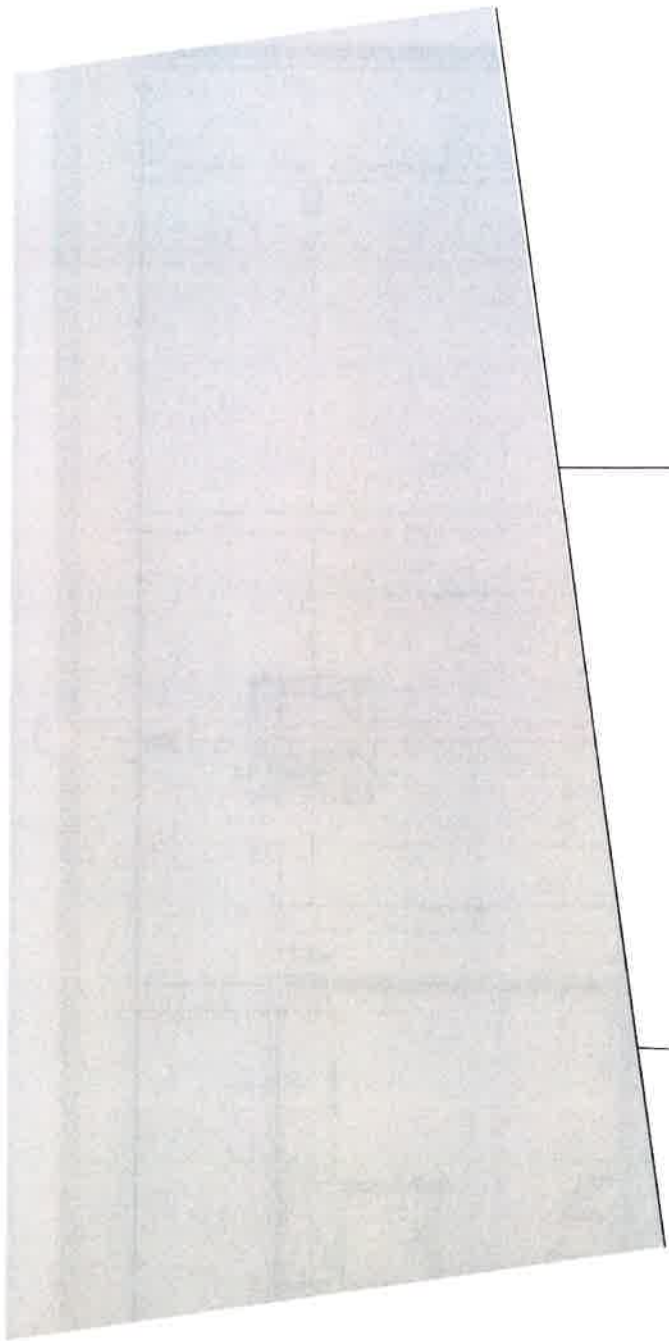
縮尺 S=1:100

図面番号

金沢市矢木二丁目395番地4
石黒英二土地家屋調査士事務所



© 2015 Autodesk, Inc. All rights reserved. Autodesk reserves the right to alter product offerings and specifications at any time without notice, and is not responsible for typographical or graphical errors that appear in this document.



不動産購入申込書

平成 年 月 日

(土地)

所在地			
地目	宅地	地積	m ² (坪)
面積	1F	m ² / 2F	m ² / 3F / m ²
	延床面積		m ² (坪)
備考			
売買価格	¥	—	申込金 有・無 ¥

■ 特約事項

1. 申込金は、売買契約成立時に手付金の一部に充当いたします。
 2. 本契約希望日時については、双方協議の上決定するものとします。
 3. 売買契約条件成立後、契約不履行とした場合は、申込金の返却はできません。
 4. 上記物件購入に際し、金融機関の融資未承認により解除となる場合、上記申込金を無利息にて返還します。
 5. 本物件の申込期限は、本申込後2週間とします。
 6. ローン条項付
 7. 本物件の移転登記の際は、買主が選定する。
 8. 減額希望 万円
- 私は上記不動産を購入する意思がありますので、上記内容を理解した上で申込書を提出致します。

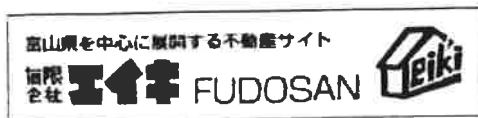
平成 年 月 日

買主

住所			
氏名	印		
電話番号	—		
生年月日	T S H 年 月 日	勤務先	
自己資金	万円	年収	万円

※ 申込の際には、申込金・認印・身分証明できるものをご持参お願いいたします。

有限会社エイキ
富山市向新庄本町3丁目1-13



担当 いしい 印