

売工場

バス停「金屋本江」

小矢部市金屋本江

建物延面積
357.79㎡

築年月
1982年10月

引渡し
即時

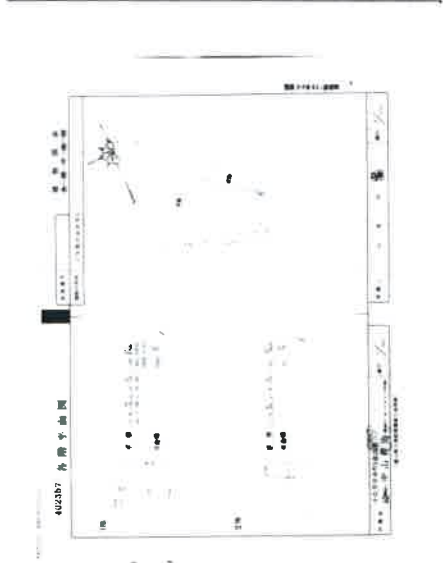
オーナーチェンジ

価格相談可

小矢部東インターまで1.8キロ

チェックポイント!

天井高2.5m以上,トイレ給湯,プロパンガス,動力あり,車寄せスペース,荷積みスペース,クレーン



売工場

バス停「金屋本江」

900万円

物件種目	売工場		
最寄駅	バス停「金屋本江」		
価格	900万円		
物件所在地	富山県小矢部市金屋本江 175-1		
交通	バス停 金屋本江 徒歩3分		
土地面積	公簿 614.82㎡	私道面積 (共有部分) なし	
建物	構造・規模	鉄骨造 2階建	
	面積	357.79㎡	
	建物の種類	間取タイプ	
土地権利	所有権		
総戸数	施工会社		
都市計画	非線引区域	築年月	1982年10月
建ぺい率	60%	用途地域	
現況	空	容積率	200%
駐車場	有	引渡し	即時
接道状況 (奥地・間口)	東2.5m 公道 接面25.0m		
設備	トイレ 給湯,プロパンガス,動力あり 車寄せスペース,荷積みスペース,クレーン		
備考	現況が空となります。汚水・浄化槽です。南側の道路は、建築基準法を端たしている道路ではありません。東側道路セツトバックヤード 地勢：平坦 利回り：13.33% 年間予定賃料 収入：120,000万円		

この図面は物件情報の一部を抜粋して掲載しております。(現況優先) 付帯条件や別途料金等が発生する場合がありますのでご確認ください。

at home

国土交通大臣免許 (1) 第8976号 〒930-0996 富山県富山市新庄本町3丁目1-13

有限会社エイキ FUDOSAN

TEL: 076-471-5945 FAX: 076-452-4025 定休日: 毎週水曜日

infosheet 物件番号 69599128055

客付会社さまへ

■手数料：分かれ

■取引態様：専属専任

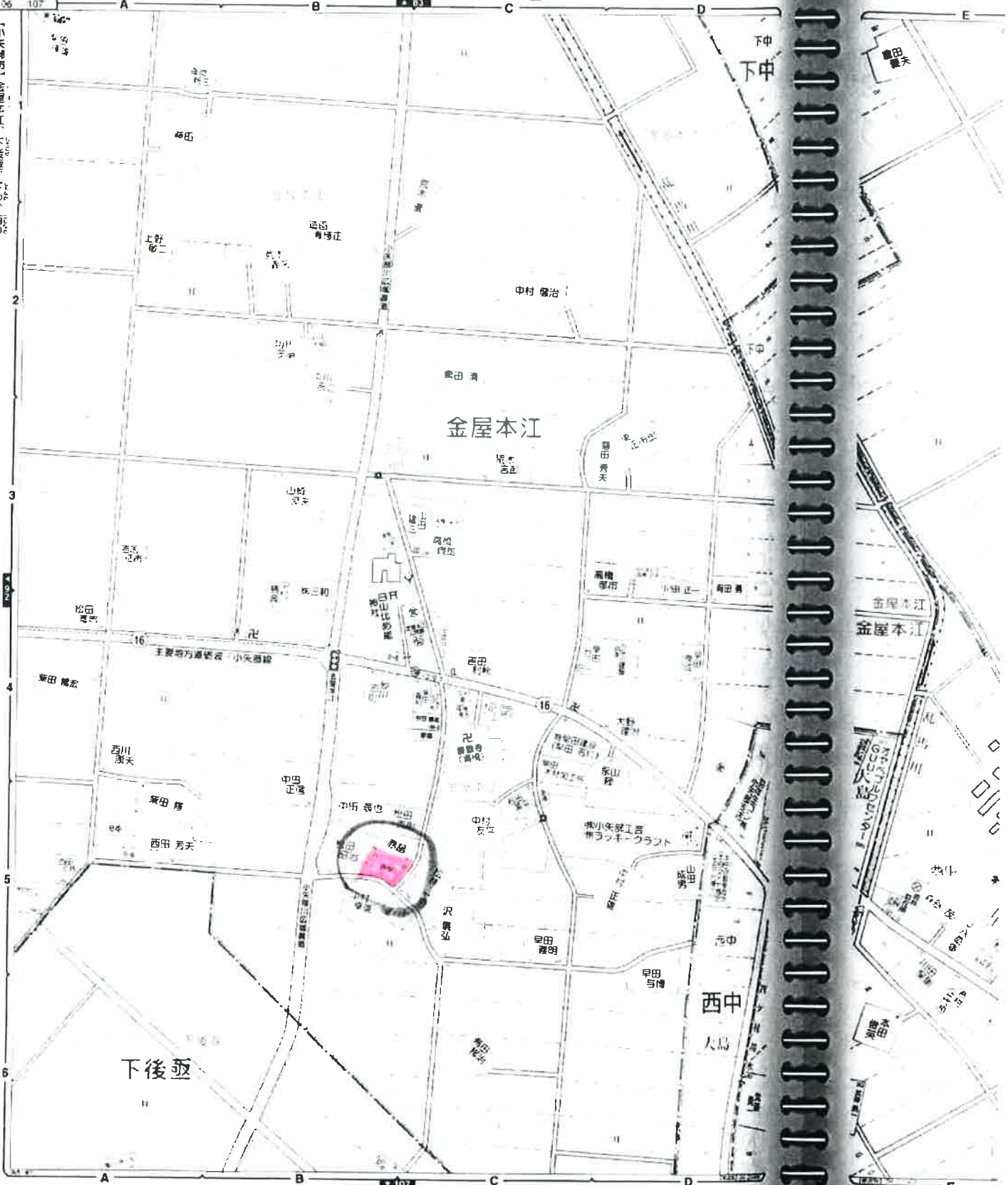
■情報公開日：

82 89
97 93
106 107

（株）砺波地所



（小矢部市）金屋本江 下後壱 下中 西中



株式会社 北谷

1:3000 100 200



登録年月日：昭和57年11月14日

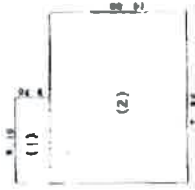
402357 各階平面図

建物図面 各階平面図

家屋番号

建物の所在 小矢部市金野本江.

1階



求積

(1) 9.10 × 3.70 = 33.6700

(2) 17.90 × 14.60 = 261.3400

295.0100

床面積

295.01

2階



求積

(1) 4.30 × 14.60 = 62.7800

床面積

62.78



昭和五十七年十一月十四日

作者

小矢部市本町6番29号
中山勇治 (昭和57年10月27日作図)

縮尺 1/500

武

山

申請人

縮尺 1/500

中山

中山勇治

中山

中山

中山

中山

(中山県土地家屋調査士会所属)

不動産購入申込書

平成 年 月 日

(土地・建物)

所在地			
地目	宅地	地積	m ² (坪)
面積	1F	m ² / 2F	m ² / 3F
	延床面積		m ² (坪)
備考			

売買価格	¥	—	申込金	有・無	¥	—
------	---	---	-----	-----	---	---

■ 特約事項

- 1、 申込金は、売買契約成立時に手付金の一部に充当いたします。
 - 2、 本契約希望日時については、双方協議の上決定するものとします。
 - 3、 売買契約条件成立後、契約不履行とした場合は、申込金の返却はできません。
 - 4、 上記物件購入に際し、金融機関の融資未承認により解除となる場合、上記申込金を無利息にて返還します。
 - 5、 本物件の申込期限は、本申込後2週間とします。
 - 6、 ローン条項付
 - 7、 本物件の移転登記の際は、買主が選定する。
 - 8、 減額希望 万円
- 私は上記不動産を購入する意思がありますので、上記内容を理解した上で申込書を提出致します。

平成 年 月 日

買主

住所			
氏名	Ⓜ		
電話番号	— —		
生年月日	T S H	年 月 日	勤務先
自己資金	万円	年 収	万円

※ 申込の際には、申込金・認印・身分証明できるものをご持参お願いいたします。

有限会社エイキ
富山市向新庄本町3丁目1-13



担当 いしい Ⓜ